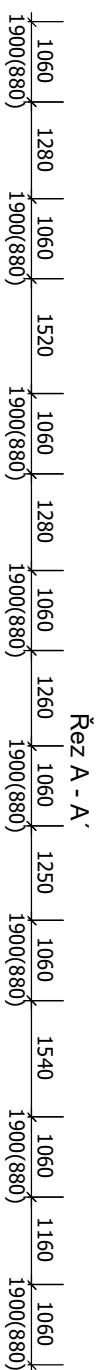
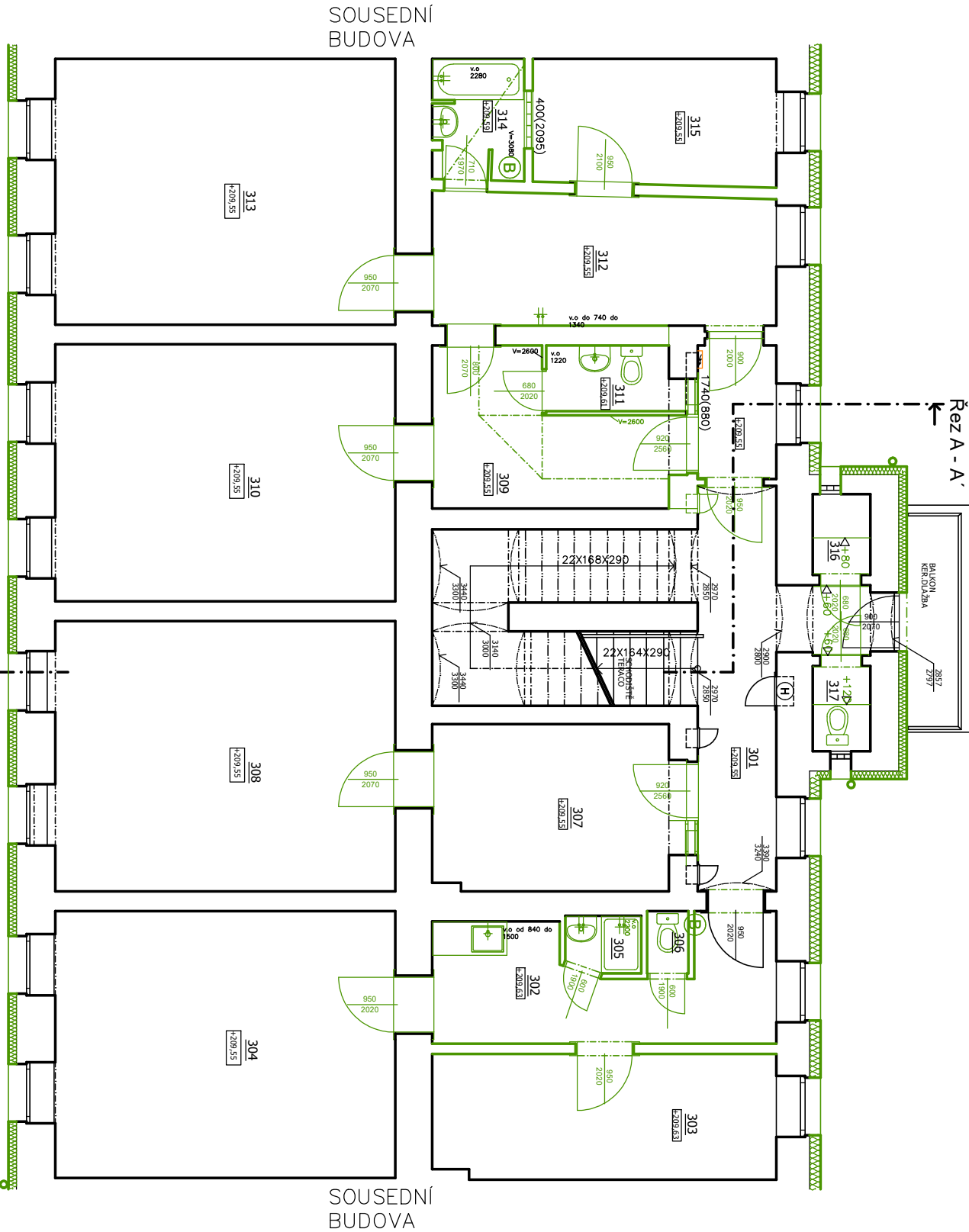


Řez A - A'



Řez A - A'

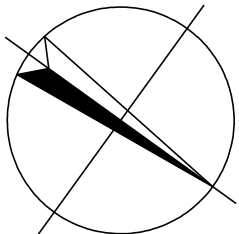
LEGENDA MÍSTNOSTI

OZN.	NÁZEV	R.ČKA (m²)	POVRCHOVÁ ÚPRAVA PODLAHY	POVRCHOVÁ ÚPRAVA STĚV	POZN.	POVRCHOVÁ ÚPRAVA STROPU	S.V. (m)
301	CHODBA SE SCHODIŠTĚM	27,77	KERAMICKÁ DLAŽBA	OMÍTKA		OMÍTKA	3,300,390
302	CHODBA A KUCHYŇ	10,66	PLOV. PODLAHA	OMÍTKA, KERAMICKÝ OBKLAD	h=1660/1500 mm	SIK FODHLED	2,270
303	POKOJ	12,90	PLOV. PODLAHA	OMÍTKA		OMÍTKA	3,070
304	OBÝVACÍ POKOJ	27,28	PLOV. PODLAHA	OMÍTKA		OMÍTKA	3,120
305	KOUPELNA	12,46	PVC	KERAMICKÝ OBKLAD	h=2200 mm	SIK FODHLED	2,270
306	WC	0,77	PVC	KERAMICKÝ OBKLAD	h=2200 mm	SIK FODHLED	2,270
307	CHODBA-KUCHYŇ	11,83	PVC	OMÍTKA		OMÍTKA	3,150
308	OBÝVACÍ POKOJ	27,85	V.L.V.S.V	OMÍTKA		OMÍTKA	3,120
309	CHODBA	8,95	DŘEV. PRKNA	OMÍTKA		OMÍTKA	3,180
310	OBÝVACÍ POKOJ	26,29	DESKY	KERAMICKÝ OBKLAD	h=2600 mm	SIK FODHLED	3,120
311	WC	2,42	KERAMICKÁ DLAŽBA	OMÍTKA, KERAMICKÝ OBKLAD	h=1800/1340 mm	OMÍTKA	3,120
312	KUCHYŇ	13,65	DESKY	OMÍTKA		OMÍTKA	3,120
313	OBÝVACÍ POKOJ	27,17	DESKY	OMÍTKA		SIK FODHLED	3,120
314	KOUPELNA	3,34	KERAMICKÁ DLAŽBA	KERAMICKÝ OBKLAD	h=2080 mm	OMÍTKA	2,290
315	POKOJ	9,21	DŘEV. PRKNA	OMÍTKA		OMÍTKA	3,120
316	WC1	1,40	BETON	OMÍTKA		-	-
317	WC2	1,48	BETON	OMÍTKA		OMÍTKA	-

LEGENDA BAREVNĚHO ZNAČENÍ

- stávající konstrukce
- dobírané konstrukce

± 0,000 = 201,330 m n. m.



Autorizace projektu:		Ing. Vladimír Petroš	Otisk rozlika:
Vedoucí/kontrola projektu		Ing. Petr Zavadil	
Vypracoval:		Ing. Alžběta Juračková	
		-	
Kreslil:		Ing. Alžběta Juračková	
Kroj:	Jihomoravský	Místo: Plynářská 91/4, 602 00 Brno - Zábřovice, parc. č. 872	
Investor:	Statutární město Brno, městská část Brno - střed, Dominikánské náměstí 196/1, 602 00 Brno		
Název stavby:			
<div>Plynářenská 4 - rekonstrukce domu</div>			
Obsah výkresu:	Půdorys 3NP - Bourané konstrukce		

<div>SPZ DESIGN</div> <div>SPZ DESIGN, s.r.o.</div> <div>Moravská 359/13</div> <div>779 00 Olomouc - Holice</div> <div>IČ: 278 31 132</div> <div>telefon: 585 150 411</div> <div>e-mail: spz.design@seznam.cz</div> <div>web: www.spzdesign.cz</div>		Účel projektu:	ÚS + DSP
Datum:		7/2024	
Číslo archivní(zakázky):		45/20	
Datum expedice/verze:		27.7. 2024 / VI	
Formát výkresu:			
Měřítko:	Poré číslo:		
Číslo výkresu:	D.1.1-12		